



CCTV

Цифровая запись
SISTORE AX:
получение нужных
изображений.





Сделайте первый шаг – с технологией цифрового видео!

SISTORE AX предоставляет все преимущества цифрового видеонаблюдения в одном компактном устройстве. Разработанный для небольших объектов, SISTORE AX может использоваться для записи видео с 16 камер, например, на АЗС, в небольших магазинах, супермаркетах, музеях и т.д. SISTORE AX быстро настраиваем и прост в работе. Разнообразные средства управления, эффективная обработка данных, простой доступ к записанным изображениям в сочетании с развитыми функциями поиска позволят найти именно тот кадр, который Вам нужен.

Инновационные функции SISTORE AX

■ Запись до 200 изображений в секунду

В SISTORE AX можно записывать в общей сложности до 200 изображений в секунду, т.е. больше изображений высокого качества. Таким образом, на любой из используемых камер можно разглядеть мелкие детали даже на быстродвижущемся объекте.

■ Технология MPEG4

Эффективность сжатия MPEG4 обеспечивает прекрасный алгоритм для хранения и передачи видеоизображений. Это позволяет сэкономить место для хранения и уменьшить требования к полосе пропускания при передаче данных по сети.

■ Графический интерфейс пользователя для интуитивной работы

Простой и логически организованный графический интерфейс пользователя позволяет легко делать настройки и работать без обучения.

■ Передача через LAN /xDSL/ PSTN и ISDN

Живое и записанное изображение от камер может быть передано через LAN, xDSL, PSTN или ISDN.

■ Просмотр и поиск с помощью программного обеспечения RAS с поддержкой планировок объекта

Изображения можно просматривать и отыскивать с одной или нескольких удалённых рабочих станций с помощью прилагаемой системы удаленного администрирования, не требующей лицензирования (ПО RAS). Благодаря встроенной функциональности планировок объекта оператор, может в любое время осуществлять обзор наблюдаемой зоны. План объекта отображает реальные схемы помещений с установленными камерами и позволяет легко подключиться к одной из них.

■ Управление наклоном, поворотом, трансфокатором скоростных купольных камер и PTZ-модулей

На всех устройствах SISTORE AX на передней панели имеются кнопки для управления купольными и PTZ-камерами, включая настройку и вызов предустановок. Для управления устройствами можно также использовать подключенную внешнюю клавиатуру.

■ Интеграция с IVM или SiPass

Интегрированный интерфейс позволяет подключать SISTORE AX к системе Интерактивного Управления Видеонаблюдением IVM или системе контроля доступа SiPass, поставляемым компанией «Сименс».

■ Полная гибкость при работе и управлении устройством

SISTORE AX имеет удобную клавиатуру на передней панели. Кроме того, устройством можно управлять с помощью внешней клавиатуры SKA4820, ИК-пульта управления и программы RAS по сети, что обеспечивает полную универсальность его использования.

■ Триплексный режим работы

SISTORE AX – «триплексная» система, позволяющая пользователю одновременно записывать, просматривать живое видео и воспроизводить ранее записанное видео.

■ Различные опции архивации

SISTORE AX может архивировать данные не только на свой встроенный жесткий диск или записывающий DVD-привод, но также и на USB flash-память или внешний жесткий диск.

■ Новая упрощенная модель SISTORE AX4 Lite

Новая модель SISTORE AX4 Lite предназначена для небольших простых систем и позволяет вести запись с 4 камер.

Резюме

- Запись до 200 изображений в секунду
- Технология MPEG4
- Интуитивно полное управление
- Передача через LAN /xDSL/ PSTN и ISDN
- Интеграция с системами контроля доступа или с системой Интерактивного управления видеонаблюдением IVM
- Просмотр и поиск с помощью программы RAS с поддержкой графических планировок объекта
- Интегрированное управление перемещением камер
- Триплексный режим работы
- Различные опции архивации
- Новая упрощенная модель SISTORE AX4 Lite



SISTORE AX – простота и гибкость

■ Продолжительность записи более месяца – и все это в одном устройстве

Применение технологии MPEG4 позволяет даже наиболее компактному устройству SISTORE AX4 Lite с четырьмя камерами записывать видео непрерывно в течение одного месяца. Сохраненные данные защищены от модификации цифровой подписью на всех записях, что позволяет контролировать подлинность каждого записанного кадра.

■ Режимы записи

SISTORE AX обеспечивает оптимальные режимы записи для любой ситуации. Если сработает встроенная система обнаружения движения или внешний тревожный вход, качество и скорость записи могут быть увеличены для получения более детальной информации. И, наоборот, во время обычной длительной записи качество и скорость записи можно уменьшить для экономии места, если это необходимо.

Если видеосигнал от камеры пропадет, помимо срабатывания сигнализации, SISTORE AX может начать запись со второй камеры, установленной в этом же помещении. Это позволит быстро выявить причину потери видеосигнала.

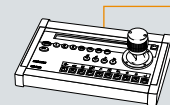
Запись предыстории события может быть использована, чтобы определить причину данного события. Это позволяет увидеть на изображении не только само проникновение в охраняемую зону, но и предварительные действия нарушителя.

■ Эксплуатация

SISTORE AX очень прост и гибок в эксплуатации. Устройством можно управлять вручную с помощью клавиатуры на передней панели, мыши, внешней клавиатуры, ИК-пульта управления или программы удаленного администрирования (RAS).

■ Гибкий поиск

Мощная функция поиска SISTORE AX позволит быстро найти именно то изображение, которое Вам нужно. Поиск можно вести по определенным периодам времени, событиям или камерам. Благодаря функции «музей» в новой версии SISTORE AX 9/16 250/200 появилась возможность находить записи, в которых изменилось положение предметов, например, картин или ваз. Для этого данный предмет необходимо выделить в рамку и произвести поиск. Потери видеосигнала или получение текста от кассового аппарата также могут служить критериями поиска.



Внешняя клавиатура

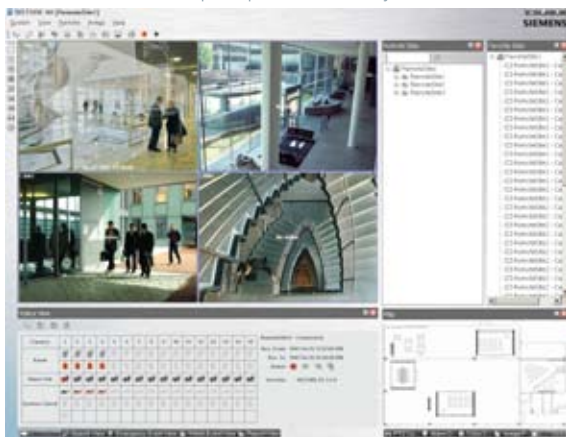
С помощью одной клавиатуры можно осуществлять управление восьмью устройствами SISTORE AX

IVM



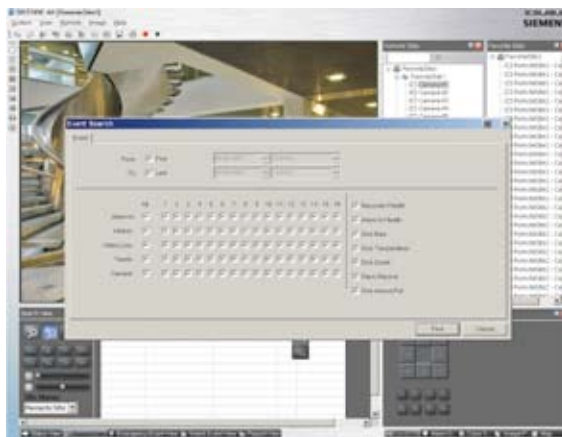
SISTORE AX Наблюдение

Просмотр в режиме реального времени путем перетаскивания мышкой камеры в нужное место экрана. Отображение состояния удаленных устройств SISTORE AX и функция плана объекта позволяют полностью контролировать систему.



SISTORE AX Поиск

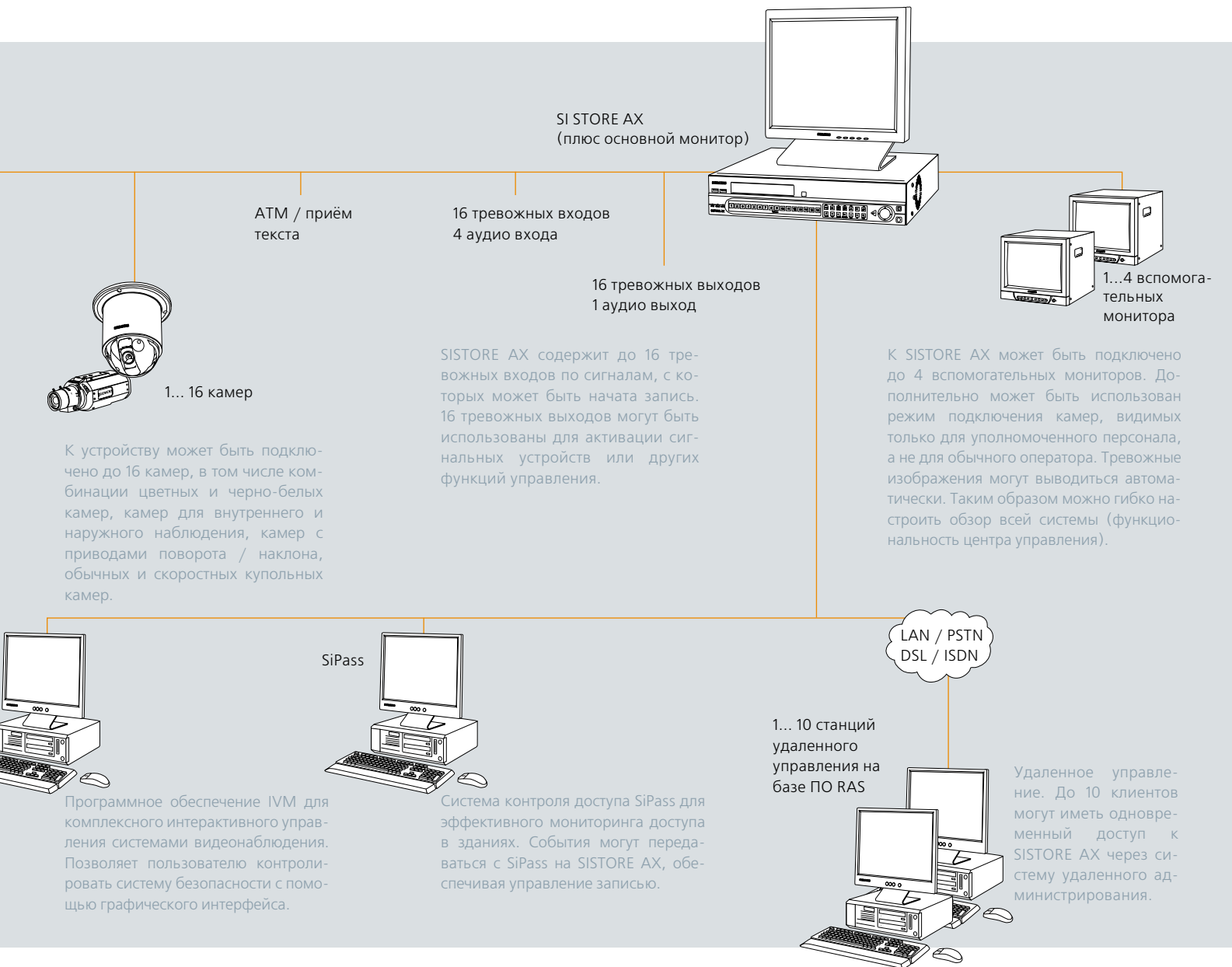
Поиск и воспроизведение записанных фрагментов видео с помощью программы RAS с заданием определенных периодов времени или определенных событий.



SISTORE AX Плеер

Воспроизведение записанного видео после проверки подлинности.





■ **Архивация**

Широкие возможности SISTORE AX распространяются также и на архивацию. Помимо встроенного жесткого диска и DVD-привода (на некоторых моделях) можно подключить внешний жесткий диск.

Более того, имеется до трех портов USB, которые можно использовать для передачи видео на USB или внешний записывающий привод оптических дисков. С помощью функции «Clip Copy» (Копирование клипов) SISTORE AX сохраняет выбранные

фрагменты видео в одном файле с программой для воспроизведения. Благодаря этому видео можно воспроизвести в любой системе на базе Windows без дополнительного программного обеспечения.



Внешняя клавиатура управления SKA4820



Что еще может предложить SISTORE AX



Заправочные станции

■ **Операционные устройства**

Дополнительно SISTORE AX может быть подключен к операционным устройствам, например, банкоматам или кассовым аппаратам. В этом случае подробная информация об операциях сохраняется и используется как дополнительные данные.

■ **Запись звука**

SISTORE AX позволяет записывать четыре канала звука. Аудиозаписи, привязанные к изображениям с определенных камер, могут воспроизводиться с помощью внешних громкоговорителей (не входят в ком-

плект), передаваться по сети или сохраняться на внешний носитель.

■ **Назначение прав**

Благодаря режимам администрирования SISTORE AX обладает высоким уровнем безопасности и гибкости при назначении доступа к системе.

■ **Двойное кодирование**

Скорость передачи изображений и их качество при передаче на удаленную сетевую рабочую станцию выставляется независимо от настроек локальной записи. Это по-

зволяет адаптировать передачу видео к ограничениям пропускной способности существующей сети.

■ **Выбор режима камеры**

Данные, полученные с любой из камер могут записываться, но не отображаться на мониторе в зависимости от привилегий пользователя. Например, камеры у касс могут просматриваться только менеджерами.

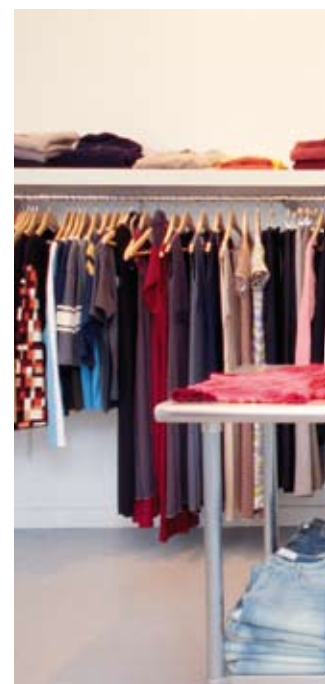
■ **Кнопка тревоги**

На SISTORE AX имеется кнопка «тревога», что позволяет сотрудникам службы безопасности осуществлять экстренное управление записью. Нажатие данной кнопки в подозрительных ситуациях приведет к старту записи всех подключенных камер и/или изменению параметров длительной записи. Низкое качество видео и малую скорость при длительной записи можно оперативно сменить на другие настройки с более высокими параметрами для записи видео высокого качества в тревожной ситуации.

Музеи



Небольшие магазины





SISTORE AX4 Lite





SISTORE AX4 Lite – гибкость в работе благодаря кнопкам на передней панели, ИК-пульту управления, клавиатуре SKA4820 или входящему в комплект ПО RAS.

■ Самодиагностика (контроль температуры)

Функция самодиагностики на базе протокола S.M.A.R.T. (технология самоконтроля, анализа и оповещения) делает SISTORE AX более надежным в работе. Если произошел сбой в работе жесткого диска или превышено заданное значение температуры, SISTORE AX автоматически включает сигнализацию или отправляет сообщение. Функция обратного вызова позволяет использовать существующее подключение к сети или даже соединение по коммутируемой телефонной линии (через ISDN-адаптер или модем телефонной сети общего пользования) для установки связи с удаленной рабочей станцией и выполнения действий по устранению неисправности.



Обзор технических параметров

	SISTORE AX4 Lite	SISTORE AX4 160/100	SISTORE AX8 / AX16 250/100	SISTORE AX9 / AX16 250/200
				
Мониторинг				
Видеовходы со сквозными выходами	4	4	8/16	9/16
Выходы для мониторов	1 x Главный монитор	1 x Главный монитор	1 x Главный монитор, 1 x Вспомогательный	1 x Главный монитор, 4 x Вспомогательных
Аудио входы и выходы		4 и 1		4 и 1
Функция остановки и увеличения изображения	■	■	■	■
Форматы отображения в режиме реального времени	1 (полноэкранный), 2 x 2 (квадратор)	1 (полноэкранный), 2 x 2 (квадратор)	1 (полноэкранный), «Картинка в Картинке» (PiP), 2 x 2, 3 x 3, 4x4	1 (полноэкранный), «Картинка в Картинке» (PiP), 2 x 2, 3 x 3, 4x4
Режим блокирования показа камеры	■	■	■	■
Запись				
Максимальная скорость записи в обычном режиме работы	100 изобр/с	100 изобр/с	100 изобр/с	200 изобр/с
Максимальная скорость записи – во время воспроизведения на устр-ве	50 изобр/с	50 изобр/с	25 изобр/с	100 изобр/с
Максимальная скорость записи – при воспроизведении через ПО Remote View	100 изобр/с	100 изобр/с	100 изобр/с	200 изобр/с
Тревожная кнопка (запись)	■	■		■
Триплексный режим				■
Сигнализация				
Тревожные входы и выходы	4 и 2	4 и 2	8/16 и 2/2	9/16 и 9/16
Обнаружение потери видеосигнала	■	■	■	■
Обнаружение движения	192 зоны	192 зоны	192 зоны	256 зон
Встроенный зуммер	■	■	■	■
Журнал тревог	■	■	■	■
Тревога диагностики (системы / жесткого диска)	■	■	■	■
Самодиагностика S.M.A.R.T.	■	■	■	■
Управление				
Управление приводом наклона, поворота, трансфокатором / скоростными купольными камерами		■	■	■
Ускоренная перемотка вперед / назад	3 скорости	3 скорости	3 скорости	3 скорости
Парольная защита	2 уровня пользователя	2 уровня пользователя	Настраиваемая, 64 группы пользователей, 256 пользователей в группе	Настраиваемая, 64 группы пользователей, 256 пользователей в группе
Управление с дистанционной клавиатуры	■	■	■	■
ИК пульт управления или мышь	ИК пульт управления		Мышь	■
Подключения				
Ethernet LAN/WAN (10/100 Мбит/с)	■	■	■	■
Внешний модем (ISDN/PSTN)	■	■	■	■
Удаленное управление через ПО RAS (не требует лицензирования)	■	■	■	■
Интерфейс ввода текста (ATM, POS)	■	■	■	■
Экспорт / резервирование				
Экспортирование изображений по сети	Clip-Player, AVI, JPG или BMP	Clip-Player, AVI, JPG, BMP	Clip-Player, AVI, JPG, BMP	Clip-Player, AVI, JPG, BMP
Резервирование / архивирование изображений	через USB	через USB	через USB/записывающий DVD привод (встроенный)	через USB/SCSI/записывающий DVD привод (встроенный)
Возможность установки дополнительных жестких дисков		■	■	■



Добро пожаловать в мир ИННОВАЦИОННОГО МЫШЛЕНИЯ

■ Инновации

В течение последних 160 лет компания «Сименс» вкладывает огромные средства в развитие своего персонала и проведение научно-исследовательских и опытно-конструкторских работ. В результате мы постоянно предлагаем новые технологии и изобретения, которые позволяют увеличить надежность наших продуктов и систем, делая их максимально простыми в эксплуатации и установке.

Успехи в сфере цифровых технологий создают новый мир широких возможностей. «Сименс» является лидером в этой области и продолжает предопределять существующие и будущие технологии.

■ Совместимость

Наличие совместимых систем теперь также обязательно, как освещение, отопление и водоснабжение в зданиях. Наша компания понимает, что интеграция способствует развитию бизнеса благодаря взаимодействию продуктов и систем. Мы устранили барьеры между нашими линейками продукции, относящейся к контролю доступа, охранной сигнализации и видеонаблюдению, и внимательно проанализировали существующие потребности рынка. Затем мы разработали полностью интегрированные и совместимые системы безопасности на основе нашего 30-летнего опыта в данной сфере.



ООО «Сименс»

Департамент «Автоматизация и безопасность зданий» (SBT)

115114, г. Москва,

ул. Летниковская, д.11/10, стр.1

тел. +7 (495) 737-18-21, 18-24

факс +7 (495) 737-18-20, 18-35

191186, г. Санкт-Петербург,

Набережная реки Мойки, 36, офис 803б

тел. +7 (812) 324-83-41, 83-26

факс +7 (812) 324-83-81

Информация, представленная в данном документе, содержит общее описание доступных технических параметров, которые не всегда представлены в конкретном случае. В связи с этим, необходимые функции должны быть оговорены для каждой поставки во время составления контракта.

Компания оставляет за собой право вносить изменения в документ •

© ООО «Сименс» •